


© Mott MacDonald
Tento dokument smí být užíván pouze osobou, která si jej objednala, a to pro účely a činnosti, pro které byl Zhotovitelem zpracován.
Tento dokument nesmí být jakkoliv užíván jinými osobami bez předchozího souhlasu Zhotovitele a osoby, která si jeho zpracování objednala.

Výškový systém Bpv
Souřadný systém S-JTSK

Přehled revizí přílohy					
Rev.	Datum	Vypracoval	Popis obsahu revize	Kontr.	Schv.
2	15.4.2021	JNi	Úprava rozhraní staveb a technologické části	VČu	PLa
1	15.12.2020	JNi	První vydání DÚR	VČu	PLa


Objednatel

Správa železnic, státní organizace
Dlážděná 1003/7, CZ 110 00 Praha 1
Stavební správa západ
Sokolovská 1955/278, CZ 190 00 Praha 9
www.spravazeleznic.cz




Zhotovitel

Vedoucí společnosti
Mott MacDonald CZ, spol. s r.o.
Národní 984/15
CZ 110 00 Praha 1
+420 221 412 800
www.mottmac.com




Společnost „MM-Prodex: Kanín - Chlumeč“


Společník 1
MOTT MACDONALD LIMITED
Národní 984/15
CZ 110 00 Praha 1
+420 221 412 800
www.mottmac.com



Společník 2
VALBEK&PRODEX, spol. s r.o.
V Olšínách 2300/75, 100 00 Praha 10
+420 277 007 726, www.valbek.eu



Zpracovatel části



VALBEK&PRODEX, spol. s r.o.
V Olšínách 2300/75
CZ 100 00 Praha 10
+420 277 007 726
www.valbek.eu

Akce


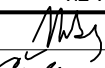
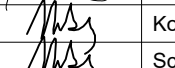
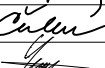
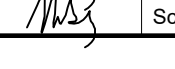
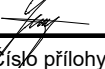
Modernizace trať. úseku odb. Kanín - Chlumeč nad Cidlinou (včetně)

Část dokumentace

D - TECHNOLOGICKÁ ČÁST

D.1.3 - SILNOPROUDÁ TECHNOLOGIE VČETNĚ DŘT

D.1.3.5 - Technologie transformačních stanic vn/nn

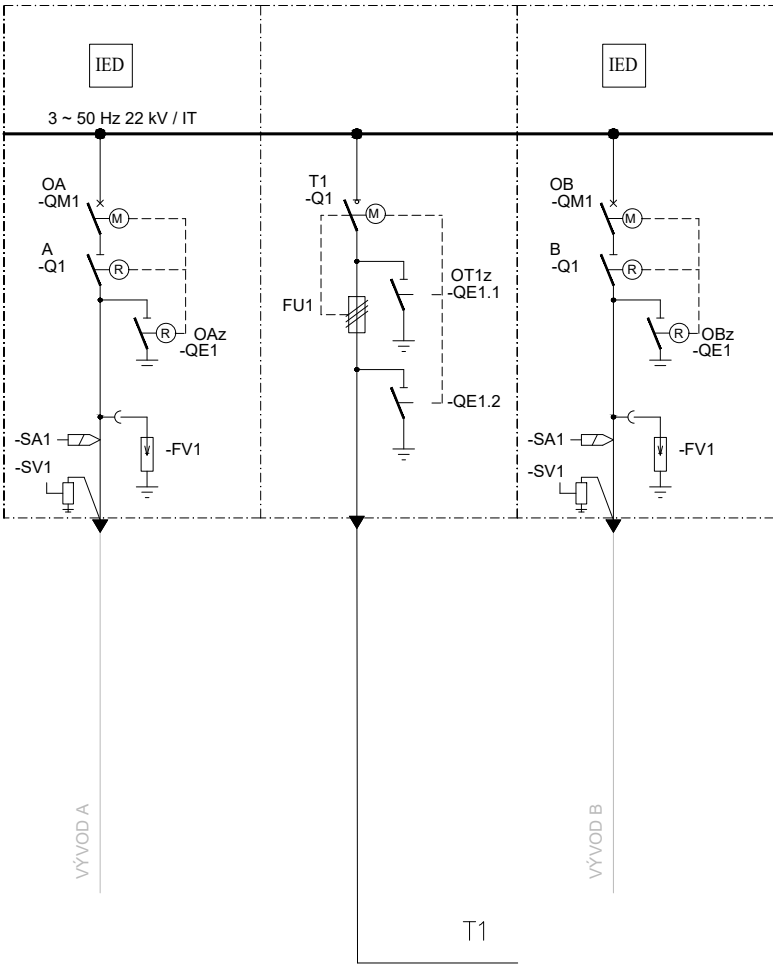
Název přílohy			Stupeň dokumentace	DÚR	
Přehledové schéma TTS			Měřítko	-	
			Formát	A4	
			Datum	viz výše	
Manažer projektu	Ing. Michal Babič		Vypracoval	Ing. Jaroslav Nitka	
Koordinátor profese	Ing. Jaroslav Nitka		Kontroloval	Ing. Vladimír Čulen	
Odpov. projektant	Ing. Jaroslav Nitka		Schválil	Ing. Petr Lastovecký	
Číslo dokumentu			Revize	Část dokumentace	Číslo přílohy
386583-PDX-TTS-D_1_3_5-008			1	D.1.3.5	008

TTS 22/0,4kV, ROZVODNA 22 kV

R22.1

ČÍSLO POLE
NÁZEV POLE
OZNAČENÍ POLE
ROZMĚRY (v x š x h)

1	2	3
VÝVOD 1	VÝVOD PRO TRANSFORMÁTOR 1	VÝVOD 2
VÝVOD A	VÝVOD T1	VÝVOD B



PŘÍSTROJE VN

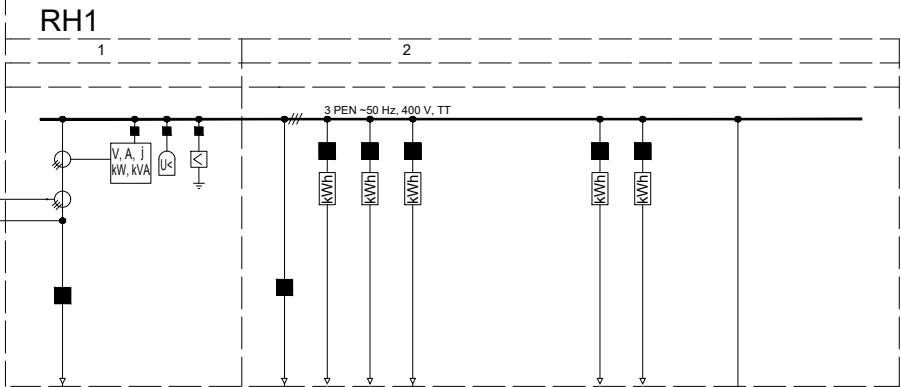
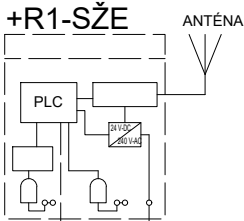
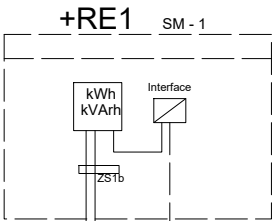
- QM1 Vypínač motorický
- Q1 Odpojovač ruční
- SA1 Proudový senzor
- SV1 Napěťový senzor
- FV1 Svodič přepětí s uzemněním

VÝVOD A JE VE SMĚRU K ZAČÁTKU TRATI

Přívod z
rozvaděče 22kV
R22.1

TR1
22/0,4kV

Transformátor
vlastní spotřeby
22/0,4kV



DŘT + DDTS

E.3.6. rozvody nn

Rozvaděč RV1

PŘÍSTROJE NN

- SPÍNACÍ PŘÍSTROJ BEZ NADPROUDOVÉHO A ZKRATOVÉHO JIŠTĚNÍ (VYPÍNAČ NEBO ODPÍNAČ)
- RUČNÍ PŘEPÍNAČ VÍCEPOLOHOVÝ
- SPÍNACÍ PŘÍSTROJ S NADPROUDOVÝM A ZKRATOVÝM JIŠTĚNÍM (JISTIČ NEBO POJISTKOVÝ ODPÍNAČ)
- SPÍNACÍ PŘÍSTROJ S ELEKTRICKÝM OVLÁDÁNÍM, BEZ JIŠTĚNÍ (STYKAČ)
- OMEZOVAČ PŘEPĚTÍ
- VÝKONOVÉ RELÉ
- MĚŘÍCÍ SOUPRAVA SŽE PRO PODRUŽNÉ MĚŘENÍ SPOTŘEBY ELEKTRICKÉ PRÁCE

PŘÍSTROJE NN

SPÍNACÍ PŘÍSTROJ BEZ NADPROUDOVÉHO A ZKRATOVÉHO JIŠTĚNÍ (VYPÍNAČ NEBO ODPÍNAČ)

RUČNÍ PŘEPÍNAČ VÍCEPOLOHOVÝ

SPÍNACÍ PŘÍSTROJ S NADPROUDOVÝM A ZKRATOVÝM JIŠTĚNÍM (JISTIČ NEBO POJISTKOVÝ ODPÍNAČ)

SPÍNACÍ PŘÍSTROJ S ELEKTRICKÝM OVLÁDÁNÍM, BEZ JIŠTĚNÍ (STYKAČ)

OMEZOVAČ PŘEPĚTÍ

VÝKONOVÉ RELÉ

MĚŘÍCÍ SOUPRAVA SŽE PRO PODRUŽNÉ MĚŘENÍ SPOTŘEBY ELEKTRICKÉ PRÁCE

